


## ORGANISEZ VOTRE VISITE AU MIAC

### Informations

[www.museomiac.it](http://www.museomiac.it)



 [visit@cinecittaluce.it](mailto:visit@cinecittaluce.it)

 06 72293269

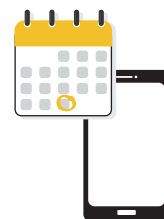
### Billetterie

Choisissez le jour et l'heure de votre visite.

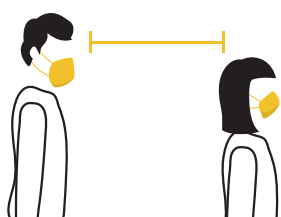
Achetez votre billet en ligne sur [www.ticketone.it](http://www.ticketone.it)

Les billets peuvent aussi être achetés à la billetterie après réservation à l'adresse: [visit@cinecittaluce.it](mailto:visit@cinecittaluce.it)

Le paiement par carte de crédit et/ou bancomat est fortement conseillé.



## ENTRÉE DANS LE MUSÉE



### ATTENDRE SON TOUR

Portez un masque, attendez votre tour dans la queue, respectez la distance de sécurité.



### TEMPÉRATURE

Votre température est mesurée à votre arrivée. Si elle est égale ou supérieure à 37,5°C, vous ne pourrez pas entrer dans le musée.



### PRÉSENTER ET/OU RETIRER SON BILLET

Présentez votre billet ou votre réservation à la billetterie. La billetterie du MIAC est pourvue de vitres isolantes.



### SUIVRE LA SIGNALÉTIQUE

Suivez la signalétique pour entrer dans le musée et le parcours à sens unique dans les salles.

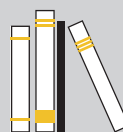
## LA VISITE DU MUSÉE

### Les règles

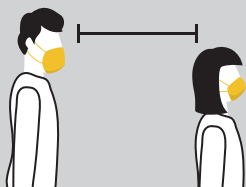
Souvenez-vous que chaque visiteur a la responsabilité de limiter la propagation du virus.



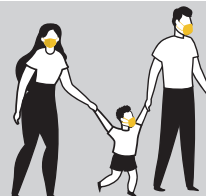
Le port du masque est obligatoire également dans les espaces extérieurs



Respectez la distance de sécurité également dans la librairie



La distance de sécurité d'un mètre doit toujours être respectée



Les familles peuvent effectuer la visite sans distanciation



Utilisez les distributeurs mis à disposition pour se désinfecter les mains ou des gants



Entrée aux toilettes contingentée

### Visite en toute sécurité

A l'intérieur des salles, suivez le parcours à sens unique et respectez toujours la distance de sécurité.